

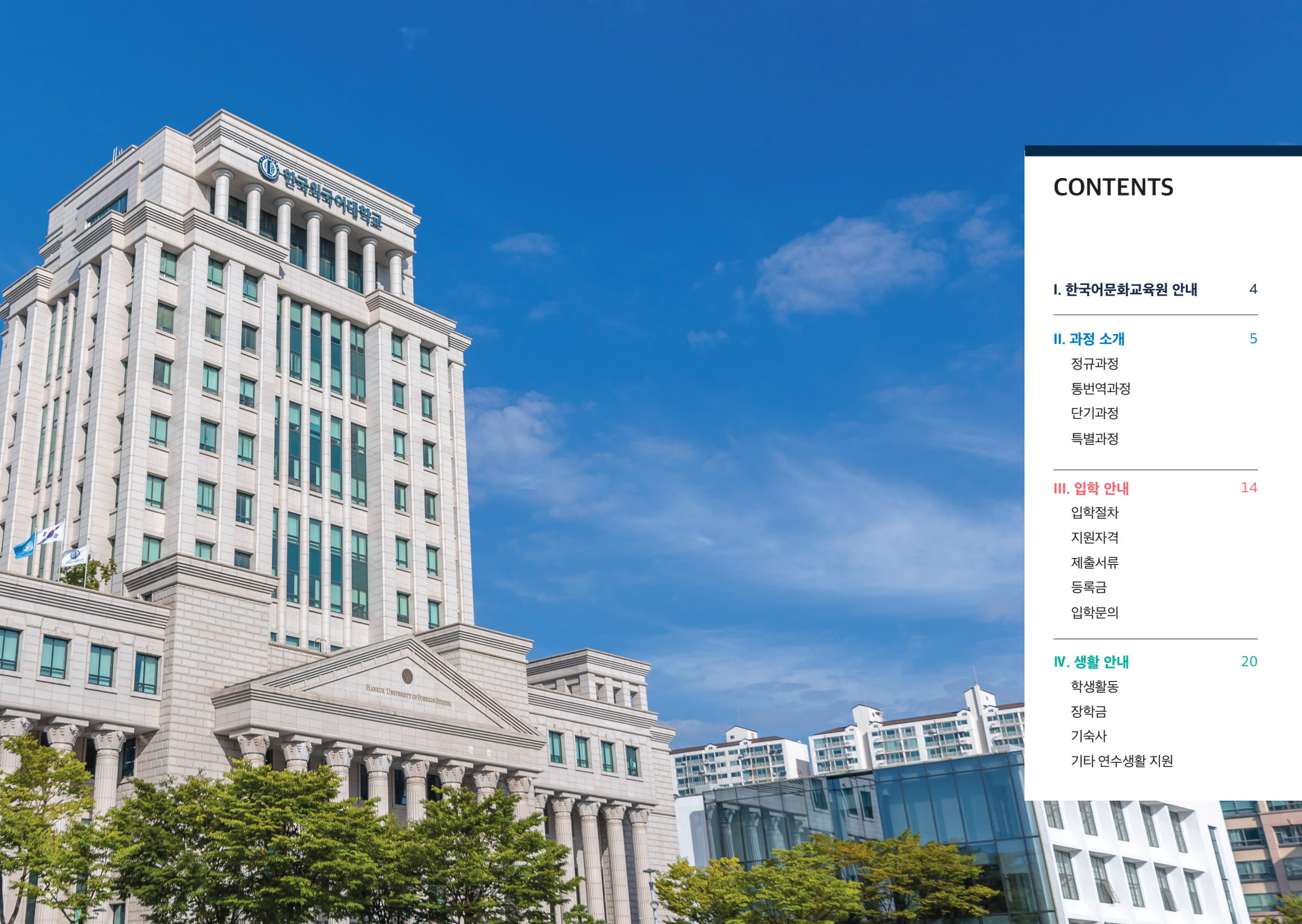


2025

한국외국어대학교
한국어문화교육원



한국외국어대학교
한국어문화교육원
CENTER FOR KOREAN LANGUAGE & CULTURE
HANKYUK UNIVERSITY OF FOREIGN STUDIES



CONTENTS

I. 한국어문화교육원 안내	4
<hr/>	
II. 과정 소개	5
정규과정	
통번역과정	
단기과정	
특별과정	
<hr/>	
III. 입학 안내	14
입학절차	
지원자격	
제출서류	
등록금	
입학문의	
<hr/>	
IV. 생활 안내	20
학생활동	
장학금	
기숙사	
기타 연수생활 지원	

I. 교육원 안내

한국외국어대학교 한국어문화교육원은 외국어 교육의 요람인 한국외국어대학교의 부속 기관으로서 1974년에 설립된 외국어연수원을 모태로 합니다. 세계 속에서 한국어의 위상을 높이고 좀 더 수준 높고 전문적인 한국어교육을 위해 2006년에 한국어문화교육원으로 거듭났습니다. 지난 30여 년간 한국어와 한국 고유의 문화를 배우고자 하는 다수의 외국인과 해외 교포들이 한국어문화교육원을 거쳐 갔으며 연간 4,000여 명의 교육생이 배출되고 있습니다.

- 전 세계 100여 개 국가 출신 학생들로 편성된 다국적 학급 운영
- 다양한 외국어 구사 능력을 갖춘 전문 강사진 보유
- 학습자 눈높이에 맞는 수준별 교육
- 교육원 자체 개발 수준별 교재 사용
- 의사소통 중심의 실제적 한국어교육
- 다양한 한국문화 체험 활동 진행

교육 국제화 역량 인증 대학 및 어학연수기관 2023년 기준

한국외국어대학교는 학위과정 및 어학연수과정의 교육 국제화 역량을 인증받아 비자 간소화 등의 혜택을 받고 있습니다. 특히 한국어문화교육원은 불법 체류율, 국제화 인프라, 외국인 유학생 학업 및 생활 지원 등 교육부의 모든 평가 기준을 충족하며 국내 최고 언어 교육기관으로서의 위상을 빛냈습니다.



II. 과정 소개

한국어교육 프로그램 개요

구분	정규과정	통번역과정	단기과정
학기	10주 (봄, 여름, 가을, 겨울)	10주 (봄, 가을 - 통번역 I / 여름, 겨울 - 통번역 II)	4주 (봄, 여름)
총 수업 시간	200시간	200시간	80시간
수업 요일	월~금 (주 5회)	월~금 (주 5회)	월~금 (주 5회)
수업 시간	오전반 : 09:00~12:50 (4시간) 오후반 : 13:30~17:20(4시간)	13:30~17:20 (4시간)	09:00~12:50 (4시간)
수업 장소	한국외대 서울캠퍼스 (서울) 한국외대 글로벌캠퍼스 (용인) * 교환학생 전용 반	한국외대 서울캠퍼스 (서울)	한국외대 서울캠퍼스 (서울)
수료 기준	• 과목별 60점 이상 • 평균 70점 이상 • 결석 40시간 미만	• 과목별 70점 이상 • 결석 40시간 미만	• 과목별 60점 이상 • 평균 70점 이상 • 결석 17시간 미만

※ 상기 프로그램 세부 사항은 더 나은 교육을 위하여 변경될 수 있습니다. (최신 정보 : www.korean.ac.kr)



1 정규과정

01 과정 소개

한국어 정규과정은 10주 동안 한국어와 한국문화를 배우는 과정입니다. 실제적인 의사소통 중심의 수업으로 진행되며 한국어 능력을 향상시킬 수 있습니다. 다양한 나라의 학생들과 함께 한국어를 공부하며 한국문화를 체험할 수 있습니다.

대상	구성	일정	분반 시험
3개월 이상 한국어를 집중적으로 학습하고 싶은 외국인 (유학, 취업, 한국 생활 적응 목적 등)	읽기, 듣기, 쓰기, 말하기 중심의 한국어교육	연 4학기 운영 (봄, 여름, 가을, 겨울) ※ 희망학기에 입학가능	필기시험과 1:1 인터뷰로 구성된 레벨 테스트를 통해 수준에 맞는 급 배정
		시간 학기당 200시간/10주 (4시간/일 × 주 5일)	5급을 거쳐 6급 졸업시 한국외국어대학교 총장 명의 수료증과 기념품 수여

02 수준 및 급별 교육목표와 내용

초급

중급

고급

통번역과정

1급
.....
2급

기본적인 문법과 문형을 이용하여 기초적인 말하기, 듣기, 읽기, 쓰기 기능을 확립하고 다진다. 자기 자신, 가족, 취미, 날씨 등 매우 사적이고 친숙한 화제와 관련된 표현을 익힌다.

비교적 안정적으로 복문을 구성하고 배우며 다양한 역할극을 통해 실제 상황에서 자연스럽게 의사소통할 수 있다.

3급
.....
4급

높임법을 자유롭게 구사할 수 있으며 한국인과의 일상 대화에 무리 없이 참여할 수 있을 정도의 실력을 갖춘다. '인터뷰하기/연극하기' 등의 활동을 통해 다양한 상황에서 한국어 구사 능력을 기른다.

한국 사회 여러 분야에서 흔히 쓰이는 세분화된 표현들뿐만 아니라, 억양에 따른 어감의 차이 등을 배우고 익힌다. 토론식 수업이나 신문 기사, 미디어 활용 수업을 부분적으로 도입하여 더욱 실질적이고 복잡한 실제 한국어 회화에 익숙해지도록 대비한다.

5급
.....
6급

초급과 중급에서 배운 한국어 문법과 말하기, 듣기, 읽기, 쓰기 등을 바탕으로 고급 표현과 이해 능력을 기른다. 또한 한국의 정치, 경제, 사회, 문화와 같은 친숙하지 않은 담화를 접해 보고, 구어와 문어의 구별, 사적인 언어생활과 공식적·비공식적 상황에 알맞은 표현을 구분하여 익히는 데에 중점을 둔다.

그동안 배운 문형과 언어 등을 토대로 자신의 의사를 논리적으로 전달하고 공적인 상황에서 의사소통이 가능하도록 진행한다. 또한 심화된 한국의 역사, 문학, 문화, 경제, 정치, 사회 등의 화제를 가지고 한국 대학생들과 토론을 나눌 수 있을 정도의 실력을 배양하고, 각자가 선정한 특정 주제에 대해 연구하여 연구 논문집(졸업작품집)을 작성한다.

7급

한국어를 이용한 자유로운 의사소통 능력을 토대로 모국어와 한국어의 통번역 실력을 배양한다. 이를 위해 유형적 특성을 기반으로 하는 한국어 개별 과목과 정치, 경제, 사회, 문화를 아우르는 한국학 분야를 심도 있게 학습한다. 다양한 분야의 실제 통번역 실습을 진행한다.

03 시간표

3~6급(중·고급)		1~2급(초급)	
1교시	09:00~09:50	5교시	13:30~14:20
2교시	10:00~10:50	6교시	14:30~15:20
3교시	11:10~12:00	7교시	15:30~16:20
4교시	12:10~13:00	8교시	16:30~17:20

※ 상황에 따라 수업 시간이 변경될 수 있습니다.



입교식

개강 첫날 진행하는 입교식에 참여했어요. 10주 동안 같이 한국어를 배울 같은 반 친구들과 선생님을 만나 인사도 했어요. 얼른 친구들과 친해져서 같이 밥도 먹고 서울 여행도 하고 싶어요.



중간시험

오늘은 중간시험을 봤어요. 말하기 시험으로 환경 문제에 대해 토론했는데 열심히 준비했지만 조금 아쉬워요. 기말시험은 더 잘 보고 싶어요. 시험이 끝난 기념으로 같은 반 친구들과 학교 근처에서 떡볶이를 먹기로 했어요.

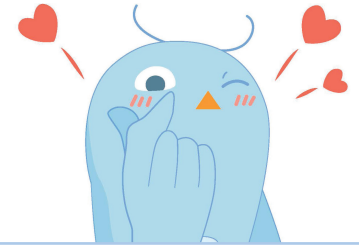
수업

오늘은 한국의 전통문화에 대해 배웠어요. 한국의 큰 명절은 설날과 추석이래요. 떡국과 갈비도 먹어보고 싶어요. 기숙사에 가서 오늘 배운 문법과 표현을 복습할 거예요.



멘토링

한국인 멘토 친구와 같이 동대문에 놀러가서 쇼핑을 했어요. 친구가 요즘 한국에서 유행하는 패션을 알려주었어요. 다음에는 한강에 가기로 했어요. 한강에서 먹는 라면이 그렇게 맛있대요.



보충학습

오전에 K-POP 가사 학습반을 예약했어요. 가사에 나오는 표현을 배우고 같이 따라 불러봤어요. 가사를 알고 들으니까 노래가 더 좋아요.



기말시험

한 학기 동안 배운 내용을 마무리하는 기말시험을 봤어요. 기말시험은 중간시험보다 잘 본 것 같아서 뿌듯해요. 내일은 반에서 영화를 본대요. 같이 먹을 과자를 챙겨와야겠어요.

문화체험

한국어문화교육원에서 열린 문화 엑스포에 참가했어요. 나라별로 설치된 부스에서 전통 의상도 입어보고 전통 음식도 먹어봤어요. 학생들이 준비한 공연도 봤는데 다들 춤을 정말 잘 춰요.



수료식

벌써 한 학기가 끝났어요. 수료증을 받고 선생님과 기념사진도 찍었어요. 수료식에서 그동안 찍은 사진을 보니 그때가 새록새록 생각이 났어요. 6급을 졸업한 친구들이 가운을 입은 모습이 멋졌어요. 다음 학기에는 성적 장학금을 받도록 노력할 거예요.



② 통번역과정

01 과정 소개

“외국인을 위한 최고급 한국어 통번역 과정”

- 숙련된 한국어 의사소통 능력을 토대로 모국어와 한국어의 통번역 실력 배양
- 한국외대 통번역대학원을 졸업한 통번역사의 강의
- 언어권별 통번역 실습과 체계적인 실무 중심의 강의

대상	구성	일정	시간
한국어 통번역을 배우고 싶은 외국인 누구나	고급 한국어 능력 및 통번역 실습 교육	연 4학기 운영 (봄, 여름, 가을, 겨울) 통번역 I(봄/가을학기) 통번역 II(여름/겨울학기) ※ 희망 학기에 입학 가능	학기당 200시간/10주 (4시간/일 × 주 5일) ※ 사전평가(필기시험 및 1:1 면접) 합격자에 한하여 수강 가능

※ 통번역 I/II 과정은 수업 내용 및 주제 측면에서 차이가 있을 뿐, 수강 순서는 무관합니다.

※ 통번역 I/II 과정을 모두 수강한 학생에게는 한국외국어대학교 총장 명의의 수료증이 발급되며, 한 과정만 수강하면 한국어 문화교육원 원장 명의의 수료증이 발급됩니다.

02 교과목 소개

한국어 영역 수업 내용 및 목표

한국어 강화	- 통번역학의 관점에서 학술적인 내용의 주제에 따른 한국어 고급 어휘 및 표현과 고급 문법을 학습한다. - 한국어 오류를 수정하고 상황에 맞는 한국어 표현을 익혀서 한국어 통번역 능력을 향상시킨다.
미디어 한국어	- 다양한 미디어 자료(뉴스·신문을 비롯한 드라마, 영화, 광고 등)를 사용하여 한국 사회에 대한 전반적인 이해 및 한국어 사용 능력을 신장시킨다.
한국어 문장 연습	- 고급 수준에 맞는 한국어 문장 쓰기 능력 배양을 위한 훈련을 한다.

통·번역 영역 수업 내용 및 목표

통번역 기초 이론	- 실제 통번역 업무를 수행하기 위해 기본적으로 알아야 할 통번역 이론과 내용을 이해한다. - 기본적 통번역 이론에 대한 이해를 바탕으로 실제 통번역 현장에 활용할 수 있는 구체적인 수행 전략을 배운다.
번역 실습·통역 실습	- 모국어↔한국어 번역/통역 행위에 대한 기본적인 이해를 바탕으로 번역/통역의 기초를 다진다. - 원문을 정확하게 이해하고 전달하는 실제 연습을 통해 번역/통역 방법을 익힌다.

03 시간표

7급(통번역)		월	화	수	목	금
5교시	13:30~14:20					통번역 기초이론
6교시	14:30~15:20	한국어 강화	통번역 실습 (언어권별)	한국어 강화	통번역 실습 (언어권별)	
7교시	15:30~16:20			미디어 한국어		한국어 문장 연습
8교시	16:30~17:20	미디어 한국어		미디어 한국어		

※ 언어권 및 분반 결과에 따라 요일별 과목이 달라질 수 있습니다.

※ 상황에 따라 수업 시간이 변경될 수 있습니다.



3 단기과정

01 과정 소개

한국어 단기과정은 4주 동안 한국어 말하기, 듣기, 읽기, 쓰기 통합 수업을 기본으로 하여 주 5일간 오전 9시부터 오후 1시까지(4시간) 한국어 수업을 진행하며, 주당 1회 오후 시간대에 한국문화 체험을 진행합니다.

대상	구성	일정	시간
단기간에 한국어를 학습하고 한국문화를 체험하고 싶은 외국인	읽기, 듣기, 쓰기, 말하기 통합 한국어 교육	연 2학기 운영 (봄, 여름) ※ 희망 학기에 입학 가능	학기당 80시간/4주 (4시간/일 × 주 5일)

02 시간표

오전반	
1교시	09:00~09:50
2교시	10:00~10:50
3교시	11:10~12:00
4교시	12:10~13:00

※ 상황에 따라 수업 시간이 변경될 수 있습니다.

03 체험학습 예시

주차	내용
1주차	한국 악기 체험
2주차	인장 만들기 체험
3주차	난타 공연 관람
4주차	태권도 체험

※ 세부 체험 활동은 달라질 수 있습니다.

4 특별과정

01 과정 소개

한국어문화교육원에서는 국가기관, 교육기관 및 기업 등 한국어와 한국문화에 대한 교육이 필요한 기관 으로부터 한국어 교육을 위탁받아 진행하고 있으며, 다년간의 노하우를 바탕으로 매년 관련 국고 사업을 성공적으로 수행하고 있습니다. 특별과정의 수업 내용 및 구성은 위탁 기관 및 학습자의 필요와 요구에 따라 맞춤형 프로그램으로 제공됩니다.

02 수업 소개

한국어문화교육원에서 위탁 기관의 요청에 따라 수업을 구성하여 제안합니다. 일반적으로 한국어와 한국 문화에 대한 수업을 기본으로 하여 한국어 수업을 진행하며, 주당 1~2회 오후 시간대에 한국문화 체험 이나 학생 교류 프로그램 등 특별활동을 진행합니다. 위탁 기관의 요청에 따라 맞춤형 한국어 수업과 문화 체험 활동을 진행합니다.

한국문화 체험 예시 : 한국요리체험, 한국악기체험, 인장만들기체험, 캘리그래피체험, 전통공예체험, 다도체험, K-POP댄스체험, 태권도체험, 공연관람(난타, 뮤지컬 셰프, 드로잉쇼 등), 테마파크(롯데월드, 에버랜드, 용인민속촌 등) 방문 등

※ 교육원에서 운영하는 문화 체험 외에도 프로그램 협의 후 진행이 가능합니다.

03 주요 위탁 기관

한국어문화교육원에서는 서울특별시, 법무부, 외교부 등의 정부 기관 및 삼성, 대우, 국민은행과 같은 기업의 외국인 직원 위탁 교육, 그리고 세계의 우수 대학에서 요청하는 프로그램을 꾸준히 진행해 오고 있습니다.

정부기관 및 민간기업		법무부, 외교부, 한국국제협력단(KOICA), 세종학당재단, 국립국제교육원, 삼성, 대우, 국민은행, 하나은행, 서울특별시, 인천광역시, 대한민국시도지사협의회, 한국국제문화 교류진흥원, UAE원자력공사, 한국보건산업진흥원, 한국기상산업진흥원, 중국 위해시, 중국 해남성 등
	한국	한국과학기술연구원(KAIST), 한국예술종합학교, 경찰대학교, 코리아외국인학교 재단 등
교육기관	일본	천리대학교, 슌다이외국어관광전문학교, 호세이대학교, 니가타현립대학교, 테이코 대학교, 오사카조가쿠인대학교 등
	중국	북경제2외국어대학교, 중국학도교육학원 등
	태국	실라파견대학교, 까셋삿대학교, 송클라대학교 등
	싱가포르	싱가포르 NP대학, POLY TECHNIC UNIVERSITY 등
미국, UAE		Kapiolani Community College, United Arab Emirates University 등

04 특별과정 문의

☎ 전화 +82-(0)2-2173-2610

✉ 이메일 korean4@hufs.ac.kr

III. 입학 안내

1 입학절차



2 지원자격

고등학교 졸업 이상의 학력을 가진 한국어와 한국문화를 배우고자 하는 누구나 지원 가능

※고등학교 졸업예정자 지원 불가



3 제출서류

01 정규과정 신입학 제출서류

법무부 고시국가 및 결핵위험국가

중국, 필리핀, 우즈베키스탄, 태국, 베트남, 러시아, 몽골, 인도, 인도네시아, 스리랑카, 네팔, 파키스탄, 방글라데시, 미얀마, 캄보디아, 말레이시아, 키르기스스탄, 동티모르, 라오스, 카자흐스탄, 우크라이나, 남아프리카 공화국, 나이지리아, 페루, 에티오피아, 콩고민주공화국, 케냐, 모잠비크, 짐바브웨, 아제르바이잔, 벨라루스, 몰도바공화국, 타지키스탄, 앙골라, 파푸아뉴기니, 이란, 가나, 이집트, 기니, 말리, 우간다, 카메룬

번호	제출서류	비고	원본	사본
1	여권 사본	사진면 복사		○
2	본국 신분증	앞면 및 뒷면		○
3	가족관계 증명서	가. 중국 : 호구부 또는 가족관계증명서 (택일) * 호구부의 경우 사본 제출 가능 나. 중국 외 : 가족관계증명서 * 원본서류가 국문, 영문이 아닌 다른 언어로 발행된 경우, 번역 공증 및 아포스티유/영사 확인 필수	○	
4	최종학교 졸업 및 성적증명서	가. 중국 *고등학교 예비 졸업생은 지원불가 1) 일반계 고등학교 이상 졸업자 ① 중국 교육부 최종학력인증 또는 교육부 온라인학력인증서 * 발급처: www.chsi.com.cn, www.cdgdc.edu.cn (인증 유효기간 6개월로 설정) ② 학교 발급 졸업증명서 및 성적증명서 (사본) 2) 실업계 고등학교 이상 졸업자 ① 중국 교육부 최종학력인증 또는 교육부 온라인학력인증서 * 발급처: www.chsi.com.cn, www.cdgdc.edu.cn (인증 유효기간 6개월로 설정) ② 학교 또는 성 교육청 발행 졸업증명서 및 성적증명서 (사본) * 중국 교육부 최종학력인증 또는 온라인학력인증서 발급이 불가한 경우 학교 발급 졸업증명서 및 성적증명서 한국 영사 확인 이후 인증본 원본 제출 3) 중국 인적자원사회보장부가 운영하는 기술공업고등학교 졸업자 ① 졸업증명서 (인적자원사회보장부 인증 + 주중 대한민국 영사 확인 필수) ② 성적증명서 (사본)	○	

번호	제출서류	비고	원본	사본
4	최종학교 졸업 및 성적증명서	나. 중국 외 국가 (아래 ①~② 중 택1) ① 아포스티유 가입국가 : 아포스티유 확인을 받은 학위입증 서류 ② 기타국가 : 해당국 한국영사 인증을 받은 입증서류 (한국어 또는 영어 번역 공증 필수) 다. 몽골, 베트남, 우즈베키스탄 국적자 ① 몽골, 우즈베키스탄 : 아포스티유 확인을 받은 학위입증 서류 ② 베트남 : 한국 영사 인증을 받은 입증서류 (한국어 또는 영어 번역 공증 필수)	○	
5	은행잔고 증명서	가. 중국 : RMB 70,000 이상 * 지원일 기준 1개월 이내 발급 및 6개월 이상 동결 * 학생 본인이 아닌 경우, 부모님 명의의 잔고증명서와 부모님 재직증명서 제출 나. 중국 외 국가 : USD 10,000 이상 * 지원일 기준 1개월 이내 발급 및 6개월 이상 예치 또는 거래 내역 * 학생 본인, 혹은 부모님 명의의 잔고증명서만 가능 다. 우즈베키스탄 : USD 10,000 이상 * 지원일 기준 1개월 이내 발급 및 6개월 이상 예치 또는 거래 내역 * 현지 소재 한국 금융기관에서 발행한 잔고증명서만 가능 * 학생 본인, 혹은 부모님 명의의 잔고증명서만 가능 라. 공통 : 원본서류가 국문, 영문이 아닌 다른 언어로 발행된 경우, 번역 공증 필수	○	
6	공백기간 증명 자료	최종학교 졸업일로부터 2년 이상 경과한 지원자에 한하여 공백 기간을 증명할 수 있는 관련 자료 제출 (예) 재직증명서, 학원수강 등 * 한국어 또는 영어 번역 공증 필수		○

※ 한국어 또는 영어 이외의 언어로 작성된 문서는 필수로 번역 공증본을 제출해야 합니다.
 ※ 서류심사 후 추가 서류가 필요한 경우 요청할 수 있습니다.
 ※ 제출한 서류는 반환되지 않습니다.

법무부 비고시국가

북미, EU국가, 일본, 홍콩, 대만 등

번호	제출서류	비고	원본	사본
1	여권 사본	사진면 복사		○
2	최종학교 졸업 및 성적증명서	* 한국어 또는 영어 번역 공증 또는 아포스티유/영사 확인 필수	○	
3	은행잔고증명서	USD 10,000 이상 * 지원일 기준 1개월 이내 발급 * 학생 본인, 혹은 부모님 명의의 잔고증명서만 가능 * 원본 서류가 국문, 영문이 아닌 다른 언어로 발행된 경우, 번역 공증 필수	○	

※ 서류심사 후 추가 서류가 필요한 경우 요청할 수 있습니다.
 ※ 제출한 서류는 반환되지 않습니다.



02 통번역과정 제출서류

해외 신입학

정규과정 서류 + 한국어능력시험(TOPIK) 6급 성적증명서

국내 전학

번호	제출서류	비고	원본	사본
1	여권 사본	사진 면 복사		○
2	외국인 등록증	앞면 및 뒷면		○
3	최종학교 졸업 및 성적증명서	재학 중인 어학당에 제출했던 최종학력 관련 서류 제출 * 원서 접수 시 스캔 파일만 업로드, 원본 서류 제출할 필요 없음 (원본 서류는 출입국관리사무소에 제출해야 함)	○	○
4	타 어학당 재학 및 성적증명서	타 대학 6급 재학증명서 및 전체학기 성적증명서	○	
5	TOPIK 성적증명서	5급 이상 TOPIK 성적증명서		○
6	은행잔고증명서	USD 10,000 이상 * 지원일 기준 1개월 이내 발급 * 학생 본인, 혹은 부모님 명의의 잔고증명서만 가능 * 원본 서류가 국문, 영문이 아닌 다른 언어로 발행된 경우, 번역 공증 필수	○	

※ 서류심사 후 추가 서류가 필요한 경우 요청할 수 있습니다.

※ 제출한 서류는 반환되지 않습니다.

※ 입학원서 접수 및 서류합격 후 사전평가에 통과해야 최종 수강할 수 있습니다.

03 비자 유의사항

- 한국어 연수 과정에 참여를 원하는 학생은 연수비자(Visa Status : D-4)를 신청해야 합니다.
- 서류심사 합격 후 교육비 납입까지 완료한 학생에 한해 비자 신청에 필요한 서류를 발송합니다.
- 국가별 비자 관련 절차가 다를 수 있으므로 반드시 확인하여 주시기 바랍니다.
- 한국에서 비자 변경 및 연장을 원할 경우 관할지역 출입국관리사무소를 방문하여 안내 받으시기 바랍니다.

4 등록금

구분	전형료(환불 불가)	수업료/학기 (보험료 포함)	입학허가서 원본 우편송부료
정규과정	60,000원	1,630,000원	20,000원(요청 시)
통번역과정	100,000원	1,930,000원	20,000원(요청 시)
단기과정		1,050,000원	
특별과정		교육 기간 및 인원에 따라 상이	

※ 2024년 기준

5 입학 문의

구분	아시아권 전체(일본, 중앙아시아 제외)	일본, 중앙아시아, 기타 전체 국가
전화	+82-(0)2-2173-2307	+82-(0)2-2173-3385
이메일	korean1@hufs.ac.kr	korean2@hufs.ac.kr
주소	(02450) 서울특별시 동대문구 이문로 107 한국외국어대학교 외국어연수평가원 101호 한국어문화교육원 운영팀	
입학 홈페이지	https://hufportal.hufs.ac.kr/cklc/apply.php	
한국어문화교육원 홈페이지	www.korean.ac.kr	



IV. 생활 안내

1 학생활동

01 문화 체험 활동 및 다양한 행사

한국어문화교육원은 수업 외에도 다양한 활동을 통해 연수생들이 한국의 문화를 체험할 수 있도록 돕고 있습니다.



문화 엑스포

매년 봄학기 한국외국어대학교 서울캠퍼스에서 진행되는 문화 엑스포에서는 세계 각국에서 온 외국인 연수생들이 전통 음식과 의상, 문화 등을 소개하는 교류의 장입니다. 전통 의상을 입고 국기를 든 학생들의 퍼레이드와 팀별 공연을 감상하고, 국가별 부스에서 다양한 체험을 할 수 있습니다.



체육대회

가을학기에는 체육대회를 진행합니다. 줄다리기, 공굴리기, 판 뒤집기, 2인 3각 등 다양한 경기를 통해 협동심을 기르고 한국문화도 즐길 수 있습니다. 단체복 리폼, 경품 추첨 등 다양한 이벤트도 함께 진행하고 있습니다.



체험활동

문화 엑스포와 체육대회 이외에도 롯데월드, 스케이트, 눈썰매, 공연 관람, 요리 체험, 태권도 체험, KPOP 댄스 클래스 등 연수생들이 한국 문화를 즐겁게 받아들일 수 있도록 다양한 프로그램을 제공합니다.

02 멘토링 및 튜터링

한국외국어대학교 학부생과 함께하는 한국어 멘토링 프로그램은 한국인 학생 1명과 외국인 유학생 3~4명을 매칭해 교류하도록 도와줍니다. 멘토링을 통해 연수생은 한국어 학습과 더불어 한국 생활 팁을 배울 수 있고, 멘토와 함께 관광 명소를 방문하는 등 잊지 못할 추억을 만들 수 있습니다. 또한 한국어 초급 수준인 1~2급 연수생들을 대상으로 무료 보충 학습반을 운영하고 있습니다. K-POP 가사 학습반, 발음 연습반, 1:1 과제 학습반 등으로 진행하며, 학기에 따라 개설 여부는 달라질 수 있습니다.

2 장학금

01 성적장학금

장학금명	지급 대상	지급액	선발기준	인원
성적 최우수	정규 또는 통번역	등록금 전액		
성적 우수	정규(1~6급)	등록금 반액	전체 평균, 출석률	0
성적 우수	통번역(7급)	등록금 반액		
학업 장려	정규(1~6급)	소정 금액	전체 평균, 출석률, 출신 지역 등	0
모범	정규 및 통번역	100,000원	성적, 학업태도, 품성 등 (각 반 담임강사 추천)	0

02 기타장학금

장학금명	지급 대상	지급액	선발기준	인원
서포터즈 장학금	정규 및 통번역	200,000원	서포터즈로 선발되어 홍보 콘텐츠 제작에 참여	0
동문 장학금 (재·휴학생)	정규 및 통번역	등록금 30%	- 한국외대·사이버한국외대 재·휴학생 - 한국외대 교직원·가족 (직계, 배우자) * 관련 증명서 제출	0
동문 장학금 (졸업생)	정규 및 통번역	등록금 10%	- 한국외대·사이버한국외대 졸업생·수료생 * 관련 증명서 제출	0

※ 선발 인원 및 금액, 수혜 자격은 세부 내용은 변경될 수 있습니다.

※ 장학금과 관련된 자세한 내용은 한국어문화교육원 홈페이지(www.korean.ac.kr)를 참고해 주세요.

03 학부 입학 장학금

정규과정에 2개 학기 이상 등록하고 한국외국어대학교 순수외국인전형으로 학부 입학 시 장학금을 지급합니다.

장학금명	지급 대상	지급액	선발기준
글로벌인재 A 장학금	한국어문화교육원 정규과정에 2개 학기 이상 등록한 사람	학부 등록금 1,700,000원(첫학기)	조건 충족 시
글로벌인재 B 장학금	한국어문화교육원 정규과정에 2개 학기 이상 등록하고 TOPIK 5급 이상을 보유한 사람	학부 등록금 반액 (1년)	전원 지급

※ 학부 입학 장학금과 관련된 자세한 내용은 한국외대 국제입학관리팀 홈페이지(international.hufs.ac.kr)를 참고해 주세요.

3 기숙사

한국어문화교육원의 연수생을 위해 학교 정문 도보 1분 거리에 기숙사를 운영하고 있습니다. 매 학기 개강 약 2달 전 기숙사 거주자 신청을 받습니다. 모집 인원은 매 학기 다르며 최종 합격 후 등록금까지 납부한 학생들에 한해 신청할 수 있습니다. 기숙사 거주 학기에 제한은 없으나, 매 학기 연장 가능 여부가 달라질 수 있습니다.

한국외국어대학교 글로벌홀 기숙사	
주소	서울시 동대문구 이문로 114 한국외국어대학교 글로벌홀
종류	2인 1실
수용 인원	약 80명
위치	한국외국어대학교 정문에서 도보 1분
시설	개인용 침대, 책상, 옷장, 냉장고, 인터넷 공유기, 통합 출입 통제 시스템(CARD KEY), 휴게실, 세탁실, 스터디카페 등

비용 (2024년 기준)

구분	금액
기숙사비	1,372,000원
관리비	198,000원
청소비	50,000원
보증금	100,000원
총 비용	1,720,000원

※ 2인 1실 기준

※ 1인실 및 단기·특별과정 기숙사는 별도 문의

4 기타 연수생활 지원



학업관리

한국외국어대학교 도서관

한국어문화교육원의 모든 연수생에게 한국외국어대학교 모바일 학생증이 발급됩니다. 학생증으로 도서관 및 와이파이 등 학교 시설을 이용할 수 있습니다.



LMS(Learning Management System)

한국어문화교육원 전용 학사관리시스템을 활용해 연수생들의 학업을 관리하고 있습니다. LMS에서 출석·성적 확인, 과정 재등록, 기숙사 신청, 보험 현황 확인 등이 가능합니다.



체류관리

한국어문화교육원에서는 연수생들의 원활한 비자 발급 및 체류를 위해 외국인등록증 신규 신청 및 비자 연장 대행 서비스를 운영하고 있습니다. 직접 신청할 때보다 편리하게 외국인등록증을 발급받고 비자 및 체류 관련 업무를 해결할 수 있습니다.



건강관리

한국어문화교육원에서는 연수생들의 안정적인 한국 유학 생활을 위해 단체 보험에 가입하고 있습니다. 병원에 가면 진료비를 먼저 납부한 후에 온라인으로 보험을 청구할 수 있습니다. 개인 보험이 있다면 가입하지 않아도 됩니다. 한국에 6개월 이상 체류하는 경우 국민건강보험에 의무 가입됩니다.

이외에 한국외대에 있는 헬스장, 보건실 등을 자유롭게 이용할 수 있으며, 학생상담센터의 한국어, 영어, 중국어 등 외국어 상담 서비스를 이용할 수 있습니다.

한국어문화교육원 학생들이 브로슈어 제작에 참여했습니다.



한국외국어대학교
한국어문화교육원
 CENTER FOR KOREAN LANGUAGE & CULTURE
 HANKUK UNIVERSITY OF FOREIGN STUDIES

02450 서울특별시 동대문구 이문로 107,
 한국외국어대학교 연수평가원 101호
 한국어문화교육원



한국어문화교육원
 홈페이지



원서접수
 사이트

한국어



[중국 및 아시아권 전체(일본, 중앙아시아 제외)]
 +82-(0)2-2173-3385
 [일본 및 중앙아시아, 기타 전체 국가]
 +82-(0)2-2173-2307



[중국 및 아시아권 전체(일본, 중앙아시아 제외)]
 korean1@hufs.ac.kr
 [일본 및 중앙아시아, 기타 전체국가]
 korean2@hufs.ac.kr



www.korean.ac.kr



@cklc_hufs