

2025

韓國外國語大學
韓國語文化敎育院



韓國外國語大學
韓國語文化敎育院
CENTER FOR KOREAN LANGUAGE & CULTURE
HANKYUK UNIVERSITY OF FOREIGN STUDIES



目次

I. 『韓国語文化教育院』案内 4

II. コース紹介 5

正規課程
通訳・翻訳コース
短期課程
特別課程

III. 入学案内 14

入学手続き
出願資格
提出書類
学費
お問い合わせ先

IV. 生活案内 20

学校行事
奨学金制度
学生寮
その他

I. 『韓国語文化教育院』 案内

沿革

『韓外国語大学韓国語文化教育院』は、韓国における外国語教育の草分けとなった韓外国語大学の付属機関として、1974年に創立された外国語研修院を母体としています。世界における韓国語のステータスを高め、よりハイレベルで専門的な韓国語教育をおこなうため、2006年に新たに『韓国語文化教育院』としてスタートしました。過去30年あまりの間、韓国語と韓国固有の文化を学ぶために多くの外国人と在外韓国人が入学しており、毎年約4,000人の修了生を輩出しています。

特徴

- 世界100カ国以上から来た学生と学ぶ多国籍クラス
- さまざまな語学スキルを備えた専門講師陣
- 学生に合わせたレベル別教育
- 本教育院が独自に開発したレベル別教材
- コミュニケーション中心の実践的な韓国語教育
- さまざまな韓国文化体験 など

教育国際化力量認証大学および語学研修機関 (2023年現在)

韓外国語大学は、学位課程と語学研修課程において「教育国際化力量認証 (IEQAS)」を取得しており、ビザ発行手続きの簡素化などの優遇を受けています。特に韓国語文化教育院は、不法滞在率、国際化インフラ、外国人留学生の学業および生活支援など、教育部のすべての評価基準を満たし、韓国最高峰の言語教育機関としての地位を確立しています。



II. コース紹介

韓国語教育プログラム概要

区分	正規課程	通訳・翻訳コース	短期課程
学期	一学期10週間 春・夏・秋・冬	一学期10週間 春・秋：通訳・翻訳Ⅰ 夏・冬：通訳・翻訳Ⅱ	一学期4週間 春・夏
総授業時間	200時間	200時間	80時間
曜日	月曜日～金曜日 (週5日)	月曜日～金曜日 (週5日)	月曜日～金曜日 (週5日)
時間	午前クラス 09:00～12:50 (4時間) 午後クラス 13:30～17:20 (4時間)	13:30～17:20 (4時間)	09:00～12:50 (4時間)
場所	韓外国語大学 ソウルキャンパス (ソウル) ▼交換学生専用クラス 韓外国語大学グローバルキャンパス (京畿道龍仁市)	韓外国語大学 ソウルキャンパス (ソウル)	韓外国語大学 ソウルキャンパス (ソウル)
修了要件	• 各科目60点以上 • 平均70点以上 • 欠席40時間未満	• 各科目70点以上 • 欠席40時間未満	• 各科目60点以上 • 平均70点以上 • 欠席17時間未満

※ 上記事項は、改定される場合があります。

最新情報はホームページ (www.korean.ac.kr) をご確認ください。



1 正規課程

01 コース紹介

韓国語正規課程は一学期につき10週間かけて、韓国語と韓国文化を学ぶコースです。実践的なコミュニケーション中心の授業で韓国語力を伸ばし、さまざまな国の学生たちと一緒に韓国語を学習しながら、韓国文化を体験できます。

対象

3ヶ月以上にわたって集中的に韓国語を学習したい外国人（留学、就職、韓国生活の不便さを解消したい方）

授業構成

「話す・聞く・読む・書く」のバランスのとれた韓国語教育

開講日程

年間4学期開講
(春・夏・秋・冬)
※希望する学期に入学可能

授業時間

一学期(10週間)
あたり200時間
(一日4時間×週5日)

クラス分けテスト

筆記試験と個人面接で構成されたテストを通じて、語学レベルに合わせたクラス分けを実施

5級を経て6級を卒業した場合、韓国外国語大学総長名義の修了証と記念品が授与されます。

02 各級ごとの授業内容および学習目標

初級

1級

韓国語の基本となる文法や文型を使って「話す・聞く・読む・書く」チカラを習得し、韓国語の基礎を固める。自分、家族、趣味、天気などについて話す、簡単な会話でよく使う身近な表現を学ぶ。

2級

多様な文法や表現を学び、比較的長い文章をすらすらと話せるようになる。さまざまなロールプレイ練習を通して、生活の中で使える韓国語表現を身につける。

中級

3級

敬語を使いこなし、韓国人との日常会話に無理なくついていけるレベルを目指す。面接シミュレーションや演劇などの活動を通して、さまざまな状況で韓国語を駆使できるようになる。

4級

韓国社会の多様な分野で頻繁に使われる用語や表現はもちろん、イントネーションによる細かなニュアンスの違いなども学習する。討論形式の授業や、新聞記事・メディアを活用した授業も部分的に導入し、韓国人とのより複雑で深みのある会話に備える。

上級

5級

初級と中級で学んだ内容をもとに、より豊かな表現力と理解力を養う。また韓国の政治・経済・社会・文化といった専門分野に関わる会話に挑戦する。話し言葉と書き言葉の使い分けや、TPOに応じた言葉遣いなど、多様な状況に適した言語表現を学ぶことに重点を置く。

6級

学んできた文法や表現を使って自らの意思を論理的に伝え、公の場で意思疎通ができる水準を目指す。また韓国の歴史・文学・文化・経済・政治・社会などの話題について韓国人の大学生と討論できるレベルの実力を養い、各自が選んだテーマについて詳しく調査して、卒業作品集を作成する。

7級

韓国語の巧みなコミュニケーション能力をもとに、母国語と韓国語の通訳・翻訳スキルを習得することを目標とする。類型的特性に基づく韓国語科目や、政治・経済・社会・文化などの韓国学の各分野を深く学び、通訳・翻訳に必要な語彙と表現を身につける。また多分野にわたる実践的な通訳・翻訳実習をおこなう。

通訳・翻訳コース



03 時間割

3～6級 (中, 上級)		1～2級 (初級)	
1 時間目	09:00～09:50	5 時間目	13:30～14:20
2 時間目	10:00～10:50	6 時間目	14:30～15:20
3 時間目	11:10～12:00	7 時間目	15:30～16:20
4 時間目	12:10～13:00	8 時間目	16:30～17:20

※ 授業時間は状況に応じて変更されることがあります。



入校式

開講初日におこなわれる入校式に出席した。10週間のあいだ、一緒に韓国語を勉強するクラスメイトと担任の先生に初めて会い、まずは挨拶。早くクラスメイトと仲良くなって、一緒にご飯を食べたりソウル観光もしてみたい！



中間テスト

今日は中間テスト。スピーキングのテストは環境問題についての討論だった。一生懸命に準備したのに、少し心残りが...。期末テストではもっと上手にできますように。頑張ったご褒美に、クラスメイトと学校の近くでトッポッキを食べることにした。

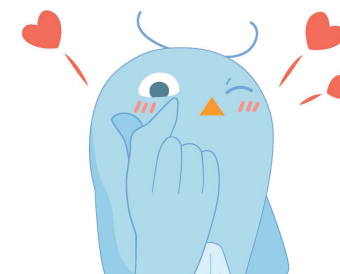
授業

今日は韓国の伝統文化について学んだ。韓国の大型連休には「旧正月（ソルラル）」と「秋夕（チュソク）」があるそう。トックとカルビも食べてみたい。寮に帰ったら今日教えてもらった文法と表現を復習しなきゃ。



メンタリング

韓国人メンターの友達と一緒に東大門でショッピング！友達が最近韓国で流行っているファッションを教えてくれた。次回は漢江に行くつもり。漢江で食べるラーメンがたまらなく美味しいらしい。



選択学習クラス

午前中に「K-POPの歌詞で学ぶ韓国語」のクラスを予約。歌詞に出てくる表現を学んで、一緒に歌ってみた。歌詞がわかるようになると、その曲がもっと好きになっちゃうな。



期末テスト

一学期を締めくくる、期末テストの日だった。中間テストよりもよくなったような気がして、達成感でいっぱい。明日はクラスで映画を見るそう。みんなで食べるお菓子を持って行かなくちゃ。

文化体験

韓国語文化教育院のイベント「文化EXPO」に参加した。それぞれの国ごとに設置されたブースで伝統衣装を着たり、伝統料理を食べたり...。学生によるステージもあったんだけど、みんな本当にダンスが上手！



修了式

あっという間に一学期が終わってしまった。修了証をもらって、先生と記念写真も撮った。修了式で一学期のあいだに撮った写真を見ると、次々と思い出が蘇ってくる。6級を卒業した友達のガウンを着た姿、素敵だったな。僕も次の学期には奨学金をもらえるように頑張ってみよう。



② 通訳・翻訳コース

01 コース紹介

“外国人のための最上級韓国語通訳・翻訳コース”

- ・熟練した韓国語のコミュニケーション能力をもとに、母国語と韓国語の通訳・翻訳スキルを養う
- ・韓国外大の通訳大学院を卒業した通訳・翻訳士による講義
- ・言語圏別の通訳・翻訳実習と体系的な実務中心の講義

対象	授業構成	開講日程	授業時間
韓国語の通訳・翻訳を学びたい外国人	上級韓国語能力の向上および通訳・翻訳実習教育	年間4学期開講 (春・夏・秋・冬) 通訳・翻訳Ⅰ(春・秋学期) 通訳・翻訳Ⅱ(夏・冬学期) ※希望する学期に入学可能	一学期(10週間) あたり200時間 (一日4時間×週5日) ※事前選考(筆記試験および個人面接)合格者に限り受講可能

※ 通訳・翻訳Ⅰ／Ⅱコースは、それぞれ授業内容や扱うトピックが異なりますが、受講順序はどちらが先でも問題ありません。

※ 通訳・翻訳Ⅰ／Ⅱコースをすべて受講した学生には韓国外国語大学総長名義の修了証が授与され、一課程だけを受講した場合は韓国語文化教育院院長名義の修了証が授与されます。

02 時間割

7級(通訳)	月	火	水	木	金
5時間目 13:30~14:20	韓国語強化		韓国語強化		通訳・翻訳の基礎理論
6時間目 14:30~15:20		通訳実習・翻訳実習(言語圏別)		通訳実習・翻訳実習(言語圏別)	
7時間目 15:30~16:20	メディア韓国語		メディア韓国語		韓国語文章練習
8時間目 16:30~17:20					

※ 言語圏およびクラス分けによって、各曜日の科目が異なる場合があります。

※ 授業時間は状況に応じて変更されることがあります。

03 科目紹介

韓国語クラスの授業内容および学習目標

韓国語強化	- 通訳・翻訳学の観点から、学術的なテーマに沿った韓国語の上級語彙や表現、上級文法を学習する。 - 韓国語の誤った使い方を修正し、状況に応じた韓国語表現を身につけることで、韓国語の通訳・翻訳スキルを向上させる。
メディア韓国語	- さまざまなメディア資料(ニュースや新聞をはじめ、ドラマ、映画、広告など)を用いて韓国社会全般に関する理解を深め、韓国語スキルを伸ばす。
韓国語文章練習	- 上級レベルに見合った韓国語のライティングスキルを培うための訓練をおこなう。

通訳・翻訳領域の授業内容と学習目標

通訳・翻訳の基礎理論	- 実際に通訳・翻訳実務をおこなうにあたり、知っておくべき基本的な通訳・翻訳理論と実務内容を理解する。 - 通訳・翻訳の基礎理論への理解をもとに、実際の通訳・翻訳の現場で活かせる具体的な方法を学ぶ。
通訳実習・翻訳実習	- 母国語⇄韓国語の通訳・翻訳についての基本的な理解をもとに、翻訳・通訳の基礎を固める。 - 原文を正確に理解して伝える、実践的な練習を通じて、通訳・翻訳の方法を習得する。



3 短期課程

01 コース紹介

韓国語短期課程は、4週間で「話す・聞く・読む・書く」を総合的に学ぶコースです。週5日、午前9時から午後1時まで（4時間）韓国語の授業をおこない、週1回ほど、午後の時間帯に韓国文化体験をおこないます。

対象	授業構成	開講日程	授業時間
短期間で韓国語を学習し、韓国文化を体験したい外国人	「話す・聞く・読む・書く」のバランスのとれた韓国語教育	年間2学期開講 (春・夏) ※希望する学期に入学可能	一学期（4週間） あたり80時間 (一日4時間×週5日)

02 時間割

午前クラス	
1時間目	09:00～09:50
2時間目	10:00～10:50
3時間目	11:10～12:00
4時間目	12:10～13:00

※授業時間は状況に応じて変更されることがあります。

03 文化体験の例

週	内容
1	韓国楽器体験
2	切手作り体験
3	納涼祭観覧
4	テコンドー体験

※詳細内容は変更される場合があります。

4 特別課程

01 コース紹介

韓国語文化教育院では国家機関、教育機関や企業など、韓国語と韓国文化に関する教育を必要とする機関から韓国語教育を委託されており、長年にわたって培ったノウハウをもとに、毎年国家事業に携わっています。特別課程の授業内容と構成は、委託機関および学習者のニーズに応じてパーソナライズされたプログラムにて提供しています。

02 授業紹介

委託機関の要請に応じて、本教育院にてプログラムを構成し、提案します。基本的には韓国語と韓国文化に関する内容をベースにした授業をおこない、週に1～2回ほど、午後の時間帯に韓国文化体験や学生交流プログラムなどの特別活動をおこなっています。委託機関のニーズによっては韓国語の授業のみのプログラムも可能で、授業時間数や時間帯、特別活動の回数などもすべて調整可能です。

<韓国文化体験の例>

- 韓国料理・伝統楽器・印鑑づくり・カリグラフィー・伝統工芸・茶道・K-POPダンス・テコンドーなどの各種体験
- 公演観覧（ナンタ・ミュージカル『シェフ』・ドローイングショーなど）
- テーマパーク（ロッテワールド・エバーランド・龍仁民俗村など）訪問等

※本教育院が提供している文化体験の他にも、ご希望のプログラムがあればご相談ください。

03 主要委託機関

韓国語文化教育院ではこれまで、ソウル特別市、法務部、外交部などの政府機関や、三星（サムスン）、大宇（デウ）、国民銀行といった企業の外国人社員の委託教育、また世界各国の有名大学の委託によるプログラム運営をおこなってきました。

政府機関・民間企業		法務部、外交部、韓国国際協力団 (KOICA)、世宗学堂財団、国立国際教育院、三星（サムスン）、ソウル特別市、仁川広域市、大韓民国市道知事協議会 (GAROK)、韓国国際文化交流振興院、UAE原子力公社、韓国保健産業振興院、韓国気象産業振興院、中国威海市、中国海南省等
	韓国	韓国科学技術研究院 (KAIST)、韓国芸術総合学校、警察大学校、コリア外国人学校財団等
教育機関	日本	天理大学、駿台観光&外語ビジネス専門学校、法政大学、新潟県立大学、帝京大学、大阪女学院大学等
	中国	北京第二外国語大学、中国学徒教育学院等
	タイ	シラパコーン大学、カセサート大学、プリンス・オブ・ソンクララー大学等
	シンガポール	ニー・アン・ポリテクニク、POLY TECHNIC UNIVERSITY等
	米国、UAE	ハワイ州立大学付属カピオラニ・コミュニティ・カレッジ、ユナイテッド・アラブ・エミレーツ大学等

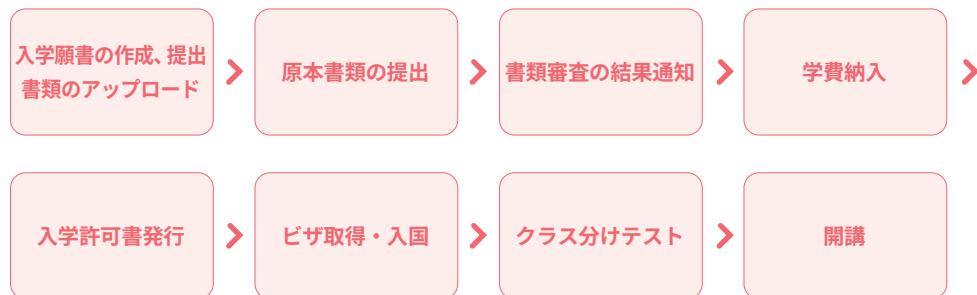
04 特別課程に関するお問い合わせ先

☎ 電話番号 +82-(0)2-2173-2610

✉ Eメール korean4@hufs.ac.kr

III. 入学案内

① 入学手続き



② 出願資格

高校卒業以上の学歴がある方で、韓国語と韓国文化を学びたい方なら誰でも出願可能

※ 高校卒業予定者は出願不可



③ 提出書類

01 正規課程新入学提出書類

法務部長官が告示した国および結核高負荷国

中国、フィリピン、ウズベキスタン、タイ、ベトナム、ロシア、モンゴル、インド、インドネシア、スリランカ、ネパール、パキスタン、バングラデシュ、ミャンマー、カンボジア、マレーシア、キルギス、東ティモール、ラオス、カザフスタン、ウクライナ、南アフリカ共和国、ナイジェリア、ペルー、エチオピア、コンゴ民主共和国、ケニア、モザンビーク、ジンバブエ、アゼルバイジャン、ベラルーシ、モルドバ共和国、タジキスタン、アンゴラ、パプアニューギニア、イラン、ガーナ、エジプト、ギニア、マリ、ウガンダ、カメルーン

番号	提出書類	備考	原本	複写
1	パスポートの写し	顔写真がある面をコピーすること		○
2	出身国の身分証明書	表裏両面をコピーすること		○
3	家族関係証明書	A. 中国：戸口簿もしくは家族関係証明書のいずれか ※ 家族関係証明書(戸口簿)は写しでも問題ありません B. 中国以外：家族関係証明書 ※ 原本書類が韓国語、英語以外の言語で発行された場合は、翻訳公証およびアポステリック認証または領事確認必須	○	
4	最終学歴(卒業)・成績証明書	A. 中国 ※ 高等学校の予備卒業生は出願不可 1) 一般系高等学校以上の卒業者 ① 中国教育部の最終学歴認証または教育部のオンライン学歴認証書 ※ 発行先: www.chsi.com.cn , www.cdgdc.edu.cn (認証有効期間を6ヶ月に設定) ② 学校発行の卒業証明書および成績証明書(写し) 2) 実業系高等学校以上の卒業者 ① 中国教育部の最終学歴認証または教育部のオンライン学歴認証書 ※ 発行先: www.chsi.com.cn , www.cdgdc.edu.cn (認証有効期間を6ヶ月に設定) ② 学校または省教育庁発行の卒業証明書および成績証明書(写し) ※ 中国教育部の最終学歴認証またはオンライン学歴認証書の発行ができない場合、学校発行卒業証明書および成績証明書の韓国領事確認後、認証済みの原本を提出 3) 中国人力資源社会保障部が運営する技術工業高等学校卒業生 ① 卒業証明書 (人力資源社会保障部認証+駐中大韓民国領事確認必須) ② 成績証明書(写し)	○	

番号	提出書類	備考	原本	複写
4	最終学歴(卒業) ・成績証明書	B. 中国以外の国（下記①～②のうち一つを提出） ① アポスティーユ加入国：アポスティーユ確認を受けた学位 証明書類 ② その他の国：当該国の韓国領事確認を受けた証明書類 （韓国語または英語翻訳公証必須） C. モンゴル、ベトナム、ウズベキスタン国籍者 ① モンゴル、ウズベキスタン：アポスティーユ確認を受け た学位証明書類 ② ベトナム：韓国領事確認を受けた証明書類 （韓国語または英語翻訳公証必須）	○	
5	銀行残高証明書	A. 中国：RMB 70,000以上 ※ 出願日から1ヶ月以内に発行および6ヶ月以上凍結されていること ※ 学生本人でない場合、両親名義の残高証明書と両親の在職証明書 を提出 B. 中国以外の国：USD 10,000以上 ※ 出願日から1ヶ月以内に発行および6ヶ月以上の預入または取引内訳 ※ 学生本人、もしくは両親名義の残高証明書のみ可能 C. ウズベキスタン：USD 10,000以上 ※ 出願日から1ヶ月以内に発行および6ヶ月以上の預入または取引内訳 ※ 現地所在の韓国金融機関が発行した残高証明書のみ可能 ※ 学生本人、もしくは両親名義の残高証明書のみ可能 D. 共通：原本書類が韓国語、英語以外の言語で発行された場合 は、翻訳公証必須	○	
6	空白期間 (ブランク) 証明書類	最終学歴卒業から2年以上経過した出願者に限り、ブランク を証明できる書類を提出例) 在職証明書、塾の受講証明など ※ 韓国語または英語翻訳公証必須		○

※ 韓国語または英語以外の言語で作成された文書には、必ず翻訳公証を添付して提出してください。

※ 書類審査後、必要に応じて追加書類の提出をお願いすることがあります。

※ 提出された書類は返却されません。

法務部長官が告示した国以外

北米、EU加盟国、日本、香港、台湾など

番号	提出書類	備考	原本	複写
1	パスポートの写し	顔写真がある面をコピーすること		○
2	最終学歴（卒業） および成績証明書	※ 韓国語または英語翻訳公証およびアポスティーユ認証または領事 確認必須	○	
3	銀行残高証明書	USD 10,000 以上 ※ 出願日から1ヶ月以内に発行 ※ 学生本人、もしくは両親名義の残高証明書のみ可能 ※ 原本書類が韓国語、英語以外の言語で発行された場合は、翻訳公 証必須	○	

※ 書類審査後、必要に応じて追加書類の提出をお願いすることがあります。

※ 提出された書類は返却されません。



02 通訳・翻訳コース提出書類

海外からの新入学の場合

正規課程と共通の提出書類 + 有効期限内のTOPIK 6 級の成績証明書

韓国内他大学の語学堂からの転校の場合

番号	提出書類	備考	原本	複写
1	パスポートの写し	顔写真がある面をコピーすること		○
2	外国人登録証	表裏両面をコピーすること		○
3	最終学歴（卒業） および成績証明書	※ 在学中の語学堂に提出した書類で構いません。 ※ オンライン入学出願サイトに書類のスキャンファイルをアップロードしてください。（原本書類はビザ変更時に出入国管理局に提出いただく必要があります）	○	○
4	在学中の語学堂の 在学証明書および 成績証明書	語学堂 6 級の在学証明書および成績証明書（全学期分）	○	
5	TOPIK成績証明書	有効期限内のTOPIK 5 級以上の成績証明書		○
6	銀行残高証明書	USD 10,000 以上 ※ 出願日から1ヶ月以内に発行 ※ 学生本人、もしくは両親名義の残高証明書のみ可能 ※ 原本書類が韓国語、英語以外の言語で発行された場合は、翻訳公証必須	○	

※ 書類審査後、必要に応じて追加書類の提出をお願いすることがあります。

※ 提出した書類は返却されません。

※ 入学願書受付および書類通過後、事前選考（筆記試験および個人面接）に合格した方のみ受講いただけます。

03 ビザに関する注意事項

- 韓国語研修課程への入学を希望する学生は、語学研修ビザ(該当するビザ：D-4)の申請が必要となります。
- 書類審査合格後、学費納入まで完了した学生に限り、ビザ申請に必要な書類を送付します。
- 国ごとにビザに関連する手続きが異なる場合がありますので、必ずご確認ください。
- 韓国でビザの変更や延長を希望する場合は、管轄地域の出入国管理事務所を訪問して案内を受けてください。

4 学費

区分	受験料 (返金不可)	授業料／一学期分 (保険料を含む)	入学許可書の原本郵送料 (希望される方のみ)
正規課程	60,000ウォン	1,630,000ウォン	20,000ウォン
通訳・翻訳コース	100,000ウォン	1,930,000ウォン	20,000ウォン
短期課程	1,050,000ウォン		
特別課程	教育期間および人数によって異なる。		

※ 2024年現在

5 お問い合わせ先

区分	中国およびアジア圏 (日本、中央アジアを除く)	日本、中央アジア、 その他のすべての国家
電話番号	+82-(0)2-2173-3385	+82-(0)2-2173-2307
Eメール	korean1@hufs.ac.kr	korean2@hufs.ac.kr
住所	(02450)ソウル特別市 東大門区 里門路 107 外国語研修評価院 1 階 1 0 1 号 韓外国語大学 韓国語文化教育院 Center for Korean Language and Culture, Room 101, Foreign Language Training and Testing Center, Hankuk University of Foreign Studies, 107 Imun-ro, Dongdaemun-gu, Seoul, 02450, Rep. of Korea (02450) 서울특별시 동대문구 이문로 107 한국외국어대학교 외국어연수평가원 101호 한국어 문화교육원 운영팀	
オンライン入学 出願サイト	https://hufportal.hufs.ac.kr/cklc/apply.php	
韓国語文化教育院 HP	www.korean.ac.kr	

IV. 生活案内

① 学校行事

01 文化体験活動やさまざまなイベント

韓国語文化教育院では学生が多様な韓国文化を体験できるよう、授業の他にもさまざまなイベントを企画しています。



文化EXPO

毎年春学期に韓国外国語大学ソウルキャンパスで開催される「文化EXPO」は、世界各国から留学してきた外国人学生たちが母国の伝統料理や衣装、文化などを紹介する交流の場です。伝統衣装を着て国旗を掲げた学生たちのパレードやチームごとのステージを楽しんだり、国別ブースで色々な体験ができます。



体育大会

秋学期には体育大会を実施しています。綱引き、玉転がし、ひっくり返し競争、二人三脚などの競技を通じて仲間とのチームワークを高めながら、韓国文化を楽しめます。ユニフォームをリメイクするコンテストや景品が当たる抽選会など、さまざまなイベントも同時におこなわれています。



野外活動

文化EXPOと体育大会以外にも、ロッテワールド、スケートや雪そり、公演観覧、料理教室、テコンドー体験、K-POPダンスクラスなど、学生が韓国文化を楽しみながら体験できるよう、多彩なプログラムを提供しています。

02 メンタリングと選択学習クラス

韓国外国語大学の学部生との交流をサポートする韓国語メンタリングプログラムでは、韓国人学生1人と外国人留学生3～4人をマッチングしています。メンタリングを通じて韓国語や韓国生活に慣れるコツを学び、メンターと一緒に観光スポットに遊びに行くなど、たくさんの思い出を作ることができます。また韓国語初級レベルの1～2級の学生を対象にした無料の選択学習クラスも。「K-POPの歌詞で学ぶ韓国語」「発音強化練習」「マンツーマン課題サポート」などのクラスがあります。（開講されるかどうかは学期により異なります）

② 奨学金制度

01 成績奨学金

奨学金名	対象	給付額	選抜基準	人数
成績最優秀	正規または通翻訳	学費全額/1学期	成績平均 + 出席率	0
成績優秀	正規（1～6級）	学費半額/1学期		
成績優秀	通翻訳（7級）	学費半額/1学期		
学業奨励	正規（1～6級）	所定の金額	全体平均、出席率、出身地域など	0
模範学生	正規または通翻訳	KRW 100,000 /1学期	成績、学習態度、姿勢など（各クラスの担任講師からの推薦）	0

02 その他の奨学金

奨学金名	対象	給付額	選抜基準	人数
韓国語文化教育院 広報活動	正規または通翻訳	KRW 200,000 /1学期	韓国語文化教育院のサポーターズに選ばれ、広報コンテンツ制作に参加した場合	0
在学生・休学生 大学職員および家族	正規または通翻訳	学費最大30% 割引/1学期	- 韓国外大・サイバー韓国外大在学生と休学生 - 韓国外大の大学職員とその家族（直系、配偶者） ※ 各種証明書の提出が必要です	0
卒業生・修了生	正規または通翻訳	学費最大10% 割引/1学期	- 韓国外大・サイバー韓国外大の卒業生・修了生 ※ 各種証明書の提出が必要です	0

※ 対象人数や給付額、受給資格の詳細は変更される場合があります。

※ 奨学金制度に関する詳細事項は、韓国語文化教育院のHP(www.korean.ac.kr)をご確認ください。

03 学部入学奨学金

正規課程に二学期以上登録し、韓国外国語大学外国人特別選考を通して学部に入学者の場合、奨学金を支給します。

奨学金名	対象	給付額	人数
グローバル人材A 奨学金	韓国語文化教育院の正規課程に二学期以上登録した方	学部授業料1,700,000ウォン（最初の学期）	条件を満たす方全員に支給
グローバル人材B 奨学金	韓国語文化教育院の正規課程に二学期以上登録かつTOPIK 5級以上を保有している方	学部授業料半額（1年）	

※ 学部入学奨学金に関する詳細事項は、韓国外国語大学国際入学管理チームのHP(international.hufs.ac.kr)をご確認ください。

③ 学生寮

学校の正門から徒歩1分の立地に、韓国語文化教育院の学生のための寮があります。入寮申請の受付は学期の開講約2ヶ月前です。募集人数は学期ごとに異なり、入学許可を受けて学費納付まで完了した学生に限り申請可能です。寮の居住期間に制限はありませんが、学期ごとに延長可否が異なる場合があります。

韓国外国語大学グローバルホール寮	
住所	ソウル市東大門区里門路114 韓国外国語大学グローバルホール 서울특별시 동대문구 이문로 114 한국외국어대학교 글로벌홀 Global Hall, 114 Imun-ro, Dongdaemun-gu, Seoul, Korea
居室	二人部屋
収容人数	約80名
アクセス	韓国外国語大学ソウルキャンパス正門より徒歩1分
施設	ベッド、机、クローゼット、冷蔵庫、無線WiFi、非接触型ICカードキーシステム、休憩室、ランドリールーム、ラウンジなど

寮費／一学期分（2024年現在）

区分	金額
寮費	1,372,000ウォン
管理費	198,000ウォン
清掃費	50,000ウォン
保証金	100,000ウォン
総額	1,720,000ウォン

※ 上記は二人部屋の場合

※ 個室および短期・特別課程向けの寮につきましては、別途お問い合わせください。

④ その他の学生生活サポート



学業支援

韓国外国語大学図書館

韓国語文化教育院のすべての学生に韓国外国語大学のモバイル学生証が発行されます。学生証を使い、韓国外国語大学の学部生と同様に図書館やWi-Fiなどを利用することができます。



LMS(Learning Management System)

韓国語文化教育院専用のシステムを活用し、学生情報を管理しています。LMSでは出席・成績確認、次学期再登録、入寮申請、保険加入状況確認などができます。



滞在支援

学生がスムーズにビザの手続きをおこない、安心して滞在できるよう、外国人登録証の新規申請とビザ延長の代行サービスをおこなっています。出入国管理事務所に出向くことなく外国人登録証の発給を受けたり、ビザや滞りに関する手続きを解決することができます。



健康支援

韓国語文化教育院では学生が安心して留学生活を送れるよう、団体保険に加入しています。病院に行く際には診療費を先払いし、後日オンラインで保険料分を請求できます。個人で保険に入る場合は加入しなくても問題ありません。また韓国に6ヶ月以上滞在する場合は、国民健康保険への加入が義務付けられています。その他、韓国外国語大学内のジム、保健室などが自由に利用でき、学生相談センターの相談サービス（韓国語・英語・中国語などに対応）も利用できます。

このパンフレットの制作には、韓国語文化教育院の学生が携わっています。



한국외국어대학교
한국어문화교육원
CENTER FOR KOREAN LANGUAGE & CULTURE
HANKYONG UNIVERSITY OF FOREIGN STUDIES

〒02450 ソウル特別市 東大門区 里門路 107 外国語研修評価院
1 階 1 0 1 号 韓国外語大学 韓国語文化教育院

Center for Korean Language and Culture, Room 101,
Foreign Language Training and Testing Center,
Hankyong University of Foreign Studies,
107 Imun-ro, Dongdaemun-gu, Seoul, 02450, Rep. of Korea

(02450) 서울특별시 동대문구 이문로 107 한국외국어대학교
외국어연수평가원 101호 한국어문화교육원 운영팀



韓国語文化教育院
ホームページ



オンライン入学
出願サイト



[中国およびアジア圏]
(日本、中央アジアを除く)
+82-(0)2-2173-3385
[日本および中央アジア、その他の国]
+82-(0)2-2173-2307



[中国およびアジア圏]
(日本、中央アジアを除く)
korean1@hufs.ac.kr
[日本および中央アジア、その他の国]
korean2@hufs.ac.kr



www.korean.ac.kr



@cklc_hufs